

## PLUTO

139,01 nm

**KÉTSZINTES**



## PLUTO

**FÖLDSZINT 92,75 nm**

**EMELET 46,26 nm**

**KÉTSZINTES**

**Összesen: 139,01 nm**

**+ GARÁZS 36 nm**

**+ TERASZ 25,24 nm**

**+TETŐTERASZ 35,63 nm**

**+ Összesen: 96,87 nm**

**= Teljes: 235,88 nm**



**ZBAU Ingatlan Kft.,**

9798 Ják,

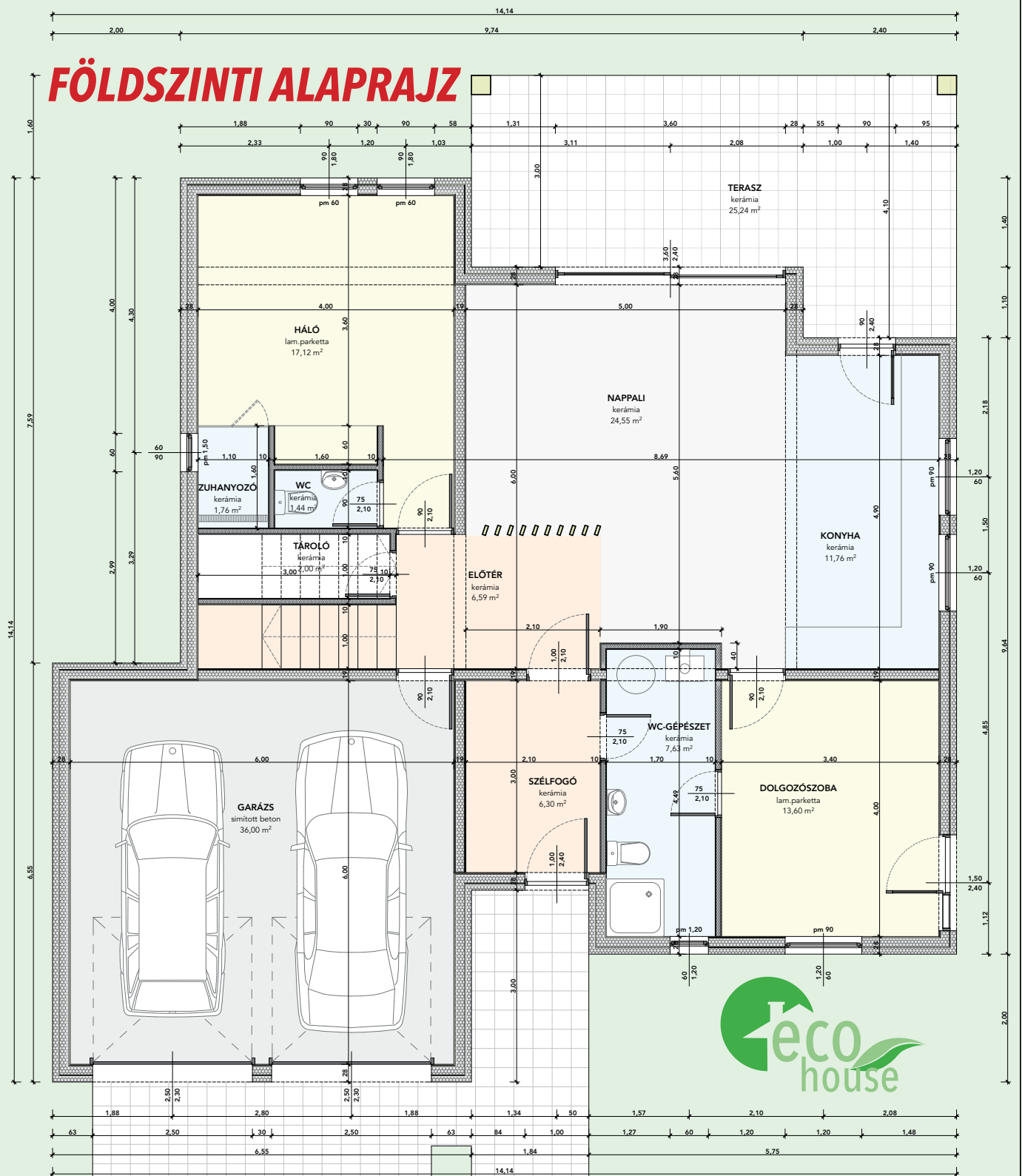
Széchenyi lakópark 33.

[www.zbauingatlan.hu](http://www.zbauingatlan.hu)

[info@zbauingatlan.hu](mailto:info@zbauingatlan.hu)

+36 30 417 00 60

# FÖLDSZINTI ALAPRAJZ

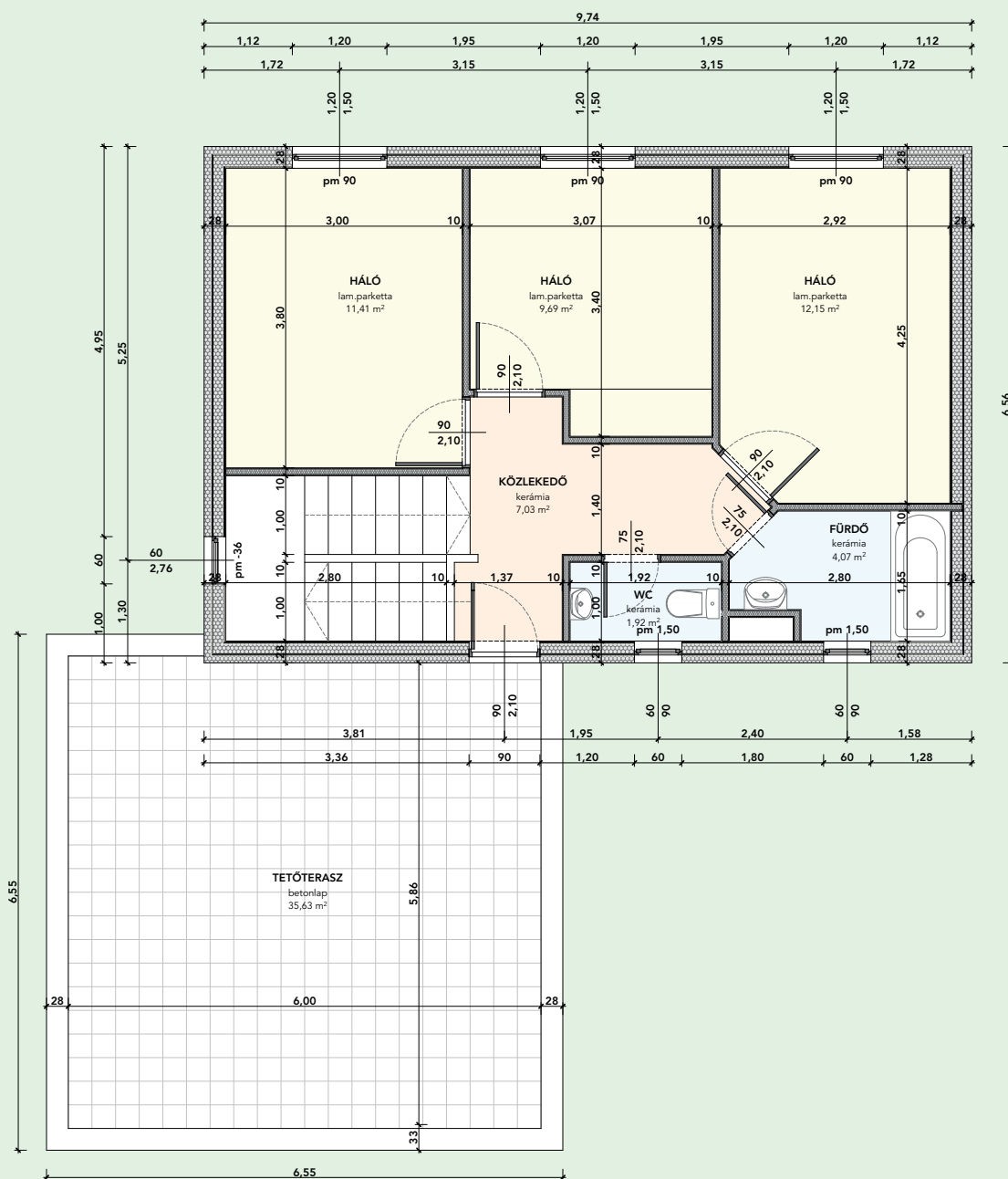


## Pluto ház

netto lakás alapterület:	139,01 m <sup>2</sup>
brutto lakás szintterület:	177,68 m <sup>2</sup>
földszint lakás alapterület:	92,75 m <sup>2</sup>
terasz:	25,24 m <sup>2</sup>
garázs:	36,00 m <sup>2</sup>
brutto garázs szintterület:	40,80 m <sup>2</sup>



## EMELETI ALAPRAJZ



### Pluto ház

netto lakás alapterület:	139,01 m <sup>2</sup>
brutto lakás szintterület:	177,68 m <sup>2</sup>
emeleti lakás alapterület:	46,26 m <sup>2</sup>
tetőterasz:	35,63 m <sup>2</sup>





**PLUTO**  
139,01 nm

**FÖLDSZINTI ALAPRAJZ**

**Helyiséglista földszint**

Szoba 1 .....	17,12 m <sup>2</sup>
Szoba 2 .....	13,6 m <sup>2</sup>
Zuhanyzó .....	1,76 m <sup>2</sup>
WC .....	1,44 m <sup>2</sup>
Tároló .....	2 m <sup>2</sup>
Nappali .....	24,55 m <sup>2</sup>
Konyha, étkező .....	11,76 m <sup>2</sup>
Előtér .....	6,59 m <sup>2</sup>
Szélfogó .....	6,3 m <sup>2</sup>
WC/Gépszet .....	7,63 m <sup>2</sup>
<b>Összesen: .....</b>	<b>92,75 m<sup>2</sup></b>
+ Terasz .....	25,24 m <sup>2</sup>
+ Garázs .....	36 m <sup>2</sup>

**Leírás**

Az épület alapterülete és kétszintes változata a jó helykihasználás érdekében egy kiváló választás. Az alsó szinten a főháló elhelyezése és egy vendégszoba vagy dolgozó elhelyezése is lehetségese vált. Így jól elválasztódik az élettér és a szobák külön emeleti helyzete. A családtagok ezek alapján nem zavarják egymást és megtervezett terek jól funkcionálnak. Az alsó szinten a nappali és a konyha jó lehetőséget biztosítanak a kertkapcsolatra, az utcafront és garázs kapcsolat is az élettérhez igazodik.

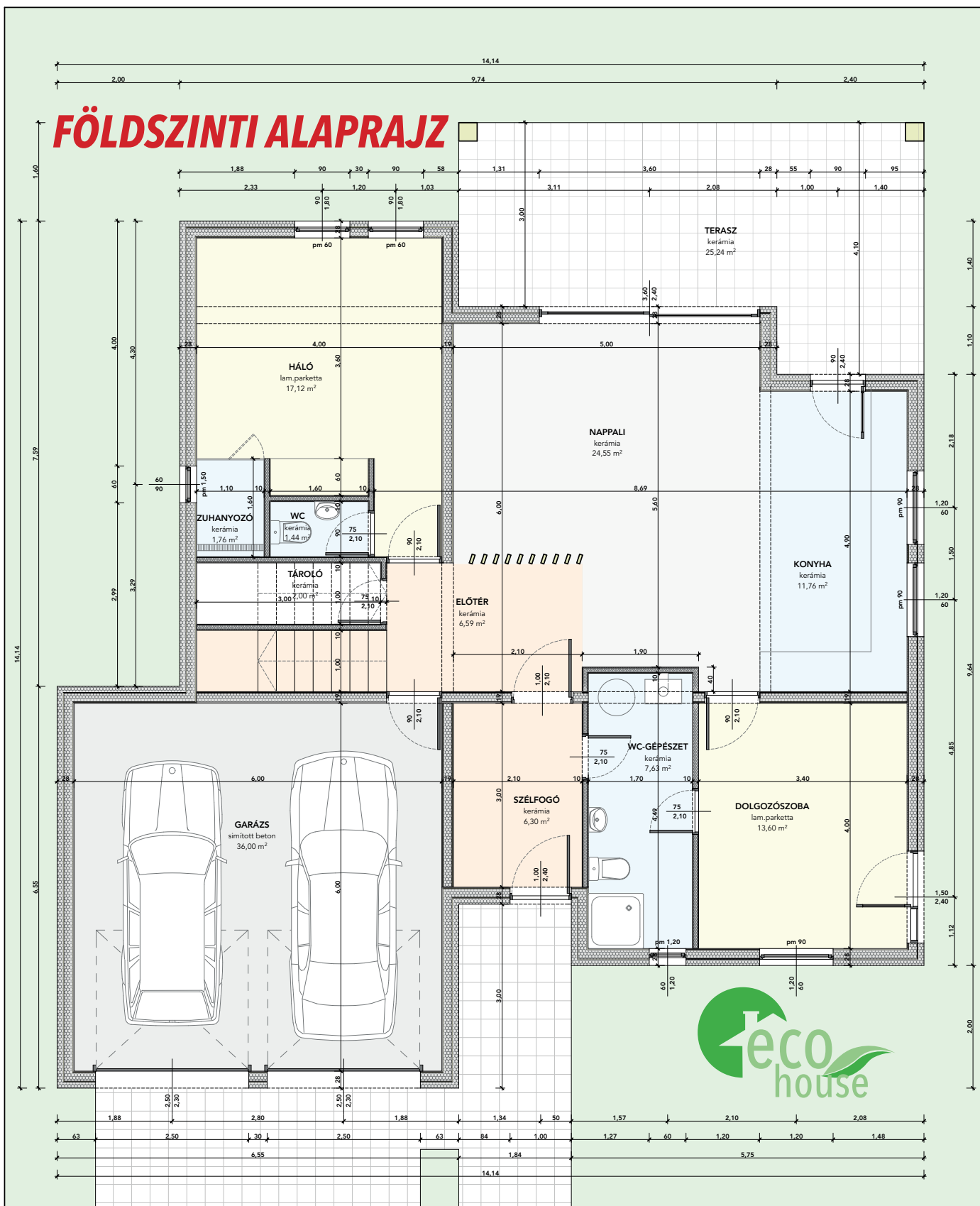
**Építész tervező**

**Kiss Albert**  
építészmérnök



**PLUTO**  
139,01 nm





## Pluto ház

netto lakás alapterület:	139,01 m <sup>2</sup>
brutto lakás szintterület:	177,68 m <sup>2</sup>
földszint lakás alapterület:	92,75 m <sup>2</sup>
terasz:	25,24 m <sup>2</sup>
garázs:	36,00 m <sup>2</sup>
brutto garázs szintterület:	40,80 m <sup>2</sup>





**PLUTO**  
139,01 nm

**EMELETI ALAPRAJZ**

**Helyiséglista emelet**

Szoba 1 .....	11,41 m <sup>2</sup>
Szoba 2 .....	9,69 m <sup>2</sup>
Szoba 3 .....	12,15 m <sup>2</sup>
Fürdő .....	4,07 m <sup>2</sup>
WC .....	1,92 m <sup>2</sup>
Közlekedő .....	7,03 m <sup>2</sup>
<b>Összesen: .....</b>	<b>46,26 m<sup>2</sup></b>
+ Tetőterasz .....	35,63 m <sup>2</sup>

**Leírás**

Az épület alapterülete és kétszintes változata a jó helykihasználás érdekében egy kiváló választás. A felső szinten a hálószobák mellett egy külön fürdő és külön wc elhelyezése is megtörtént. Az emeleti részről megközelíthető a garázs tetején egy járható terasz ami az utcafrontra tekint. A lépcsőről való megközelítése a hálószobáknak elkülöníti és meghittebbé teszi a pihenni vágyók nyugalalmát a nappalító és az életterektől.

**Építész tervező**

**Kiss Albert**  
építésmérnök

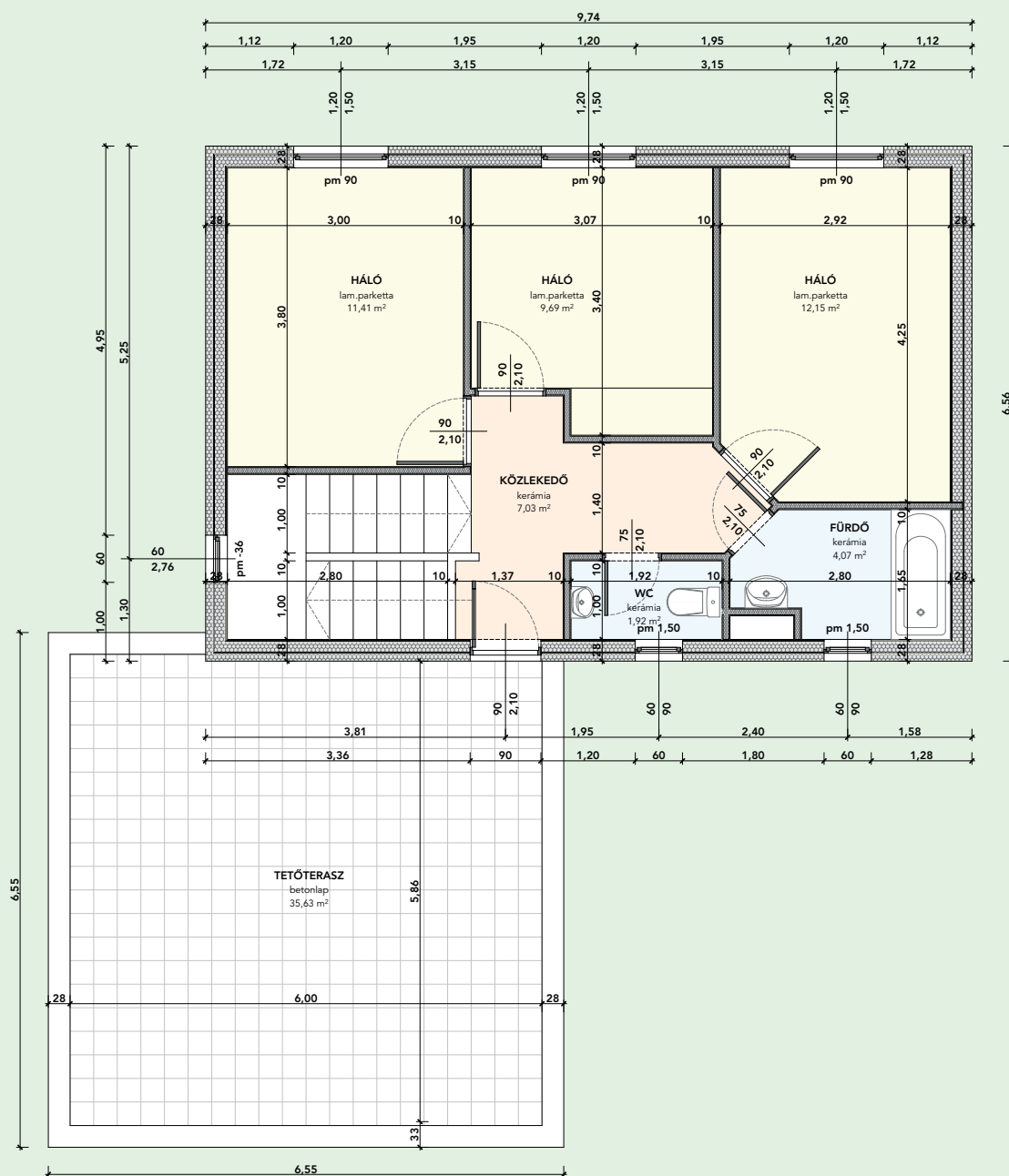


**PLUTO**  
139,01 nm





## EMELETI ALAPRAJZ



### Pluto ház

netto lakás alapterület:	139,01 m <sup>2</sup>
brutto lakás szintterület:	177,68 m <sup>2</sup>
emeleti lakás alapterület:	46,26 m <sup>2</sup>
tetőterasz:	35,63 m <sup>2</sup>







**PLUTO**  
139,01 nm

**PLUTO**

**FÖLDSZINT 92,75 nm**  
**EMELET 46,26 nm**

+ GARÁZS 36 nm  
+ TERASZ 25,24 nm  
+ TETŐTERASZ 35,63 nm

**KÉTSZINTES**

**Összesen: 139,01 nm**

+ **Összesen: 96,87 nm**

**= Teljes: 235,88 nm**



**ZBAU Ingatlan Kft.,**  
9798 Ják,  
Széchenyi lakópark 33.  
[www.zbauingatlan.hu](http://www.zbauingatlan.hu)  
[info@zbauingatlan.hu](mailto:info@zbauingatlan.hu)  
+36 30 417 00 60



**PLUTO**  
139,01 nm