

## DIANA



## DIANA

**111,91 nm**  
**+ TORNÁCOK 28,5 nm**  
**+ TERASZ 33,75 nm**



**ZBAU Ingatlan Kft.,**  
9798 Ják,  
Széchenyi lakópark 33.  
[www.zbauingatlan.hu](http://www.zbauingatlan.hu)  
[info@zbauingatlan.hu](mailto:info@zbauingatlan.hu)  
+36 30 417 00 60



**DIANA**  
111,91 nm



**Helyiséglista**

Szoba 1 .....	9,39 m <sup>2</sup>
Szoba 2 .....	12,71 m <sup>2</sup>
Szoba 3 .....	10,93 m <sup>2</sup>
Nappali .....	30,43 m <sup>2</sup>
Gardrób .....	4,38 m <sup>2</sup>
Fürdő/WC .....	4,76 m <sup>2</sup>
Fürdő2 .....	6,39 m <sup>2</sup>
Konyha .....	6,52 m <sup>2</sup>
Kamra .....	4,47 m <sup>2</sup>
Mosókonyha .....	4,91 m <sup>2</sup>
Közlekedő.....	12,43 m <sup>2</sup>
Szélfogó.....	4,59 m <sup>2</sup>
<b>Összesen: .....</b>	<b>111,91 m<sup>2</sup></b>
<b>Összesen Bruttó: .....</b>	<b>134,62 m<sup>2</sup></b>
+ Terasz .....	33,75 m <sup>2</sup>
+ Tornácok.....	28,5 m <sup>2</sup>

**Leírás**

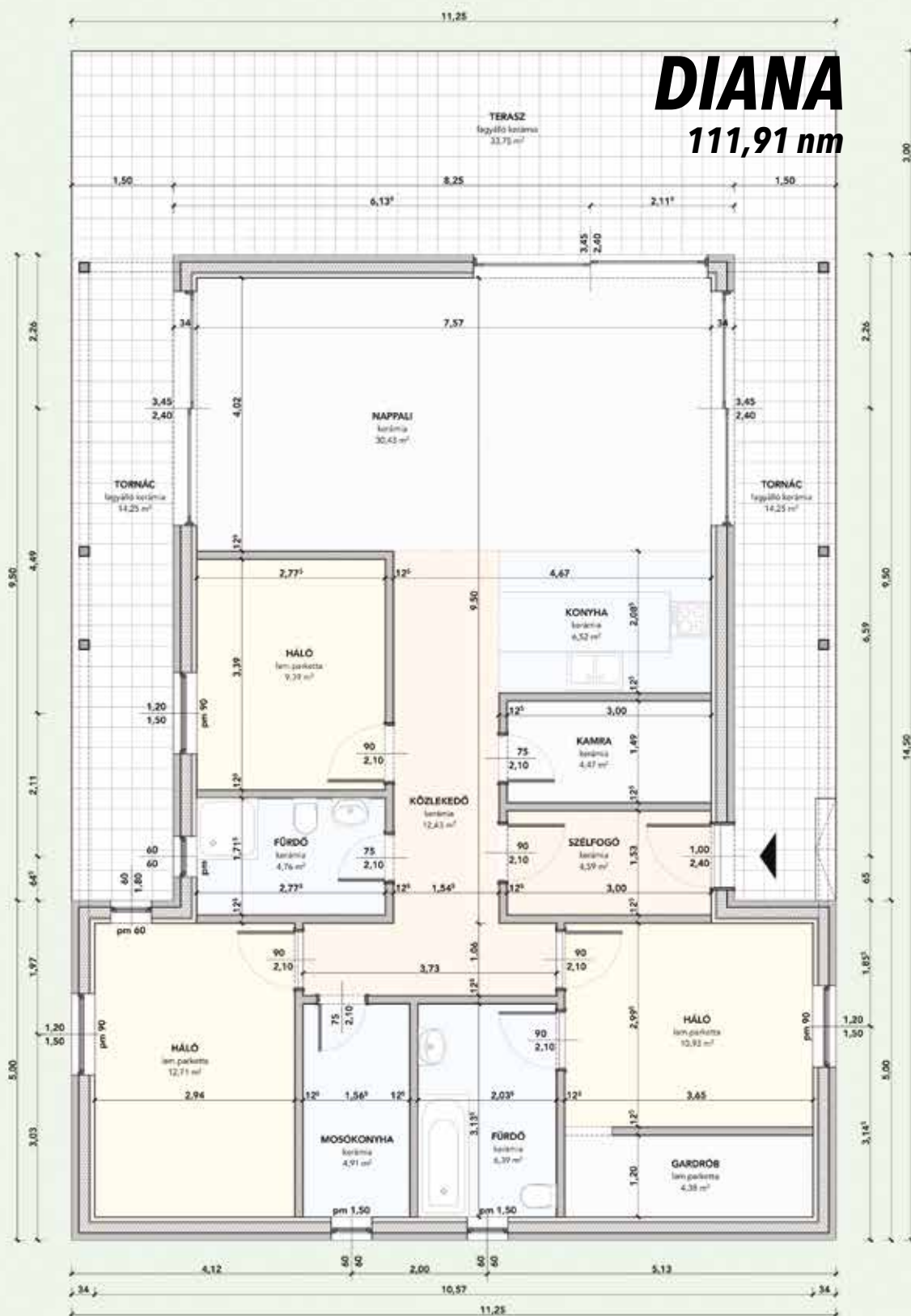
Az épület tervezésénél fő szempont volt a nagy terasz kialakítás és a panorámás tájolás. Így lett ez a megoldás a legideálisabb egy panorámás telken vagy egy sík terepen is, de mégis központi szerepben a nappali, konyha és terasz kapcsolattal. A nagy nyílászárók jól elválasztják a teret és kimagasló kitekintést biztosítanak a környezetünkre. Az épület adottságai alapján egy modern épületet kapunk, mely minden előnyét kihasználva a három szobájával kiválóan alkalmas a családok elképzeléseinek és elegendő életeret biztosít mindenki számára.

**Építész tervező**

**Kiss Albert**  
építészmérnök



**DIANA**  
111,91 nm



## Diana ház

netto lakás alapterület:	111,91 m <sup>2</sup>
brutto lakás szintterület:	134,62 m <sup>2</sup>
tornácok:	28,50 m <sup>2</sup>
terasz:	33,75 m <sup>2</sup>







# DIANA

111,91 nm

## DIANA

111,91 nm

+ TORNÁCOK 28,5 nm

+ TERASZ 33,75 nm



ZBAU Ingatlan Kft.,

9798 Ják,

Széchenyi lakópark 33.

[www.zbauingatlan.hu](http://www.zbauingatlan.hu)

[info@zbauingatlan.hu](mailto:info@zbauingatlan.hu)

+36 30 417 00 60



# DIANA

111,91 nm